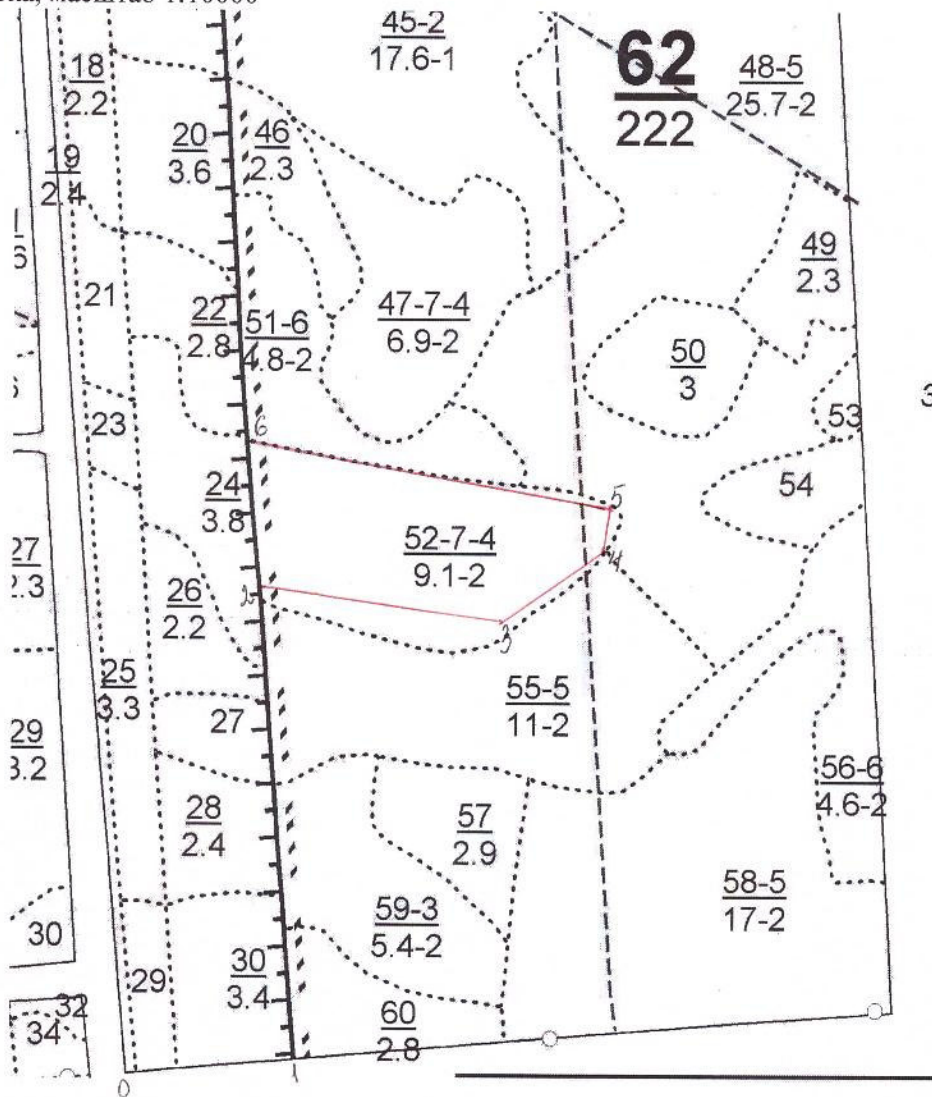


«УТВЕРЖДАЮ»  
 Директор ООО «Техносервис»  
 Р.И. Гибадуллин

« 26 » 09 2019 год

**ПРОЕКТ ЛЕСОВОССТАНОВЛЕНИЯ**  
**(искусственное лесовосстановление)**  
**на весну 2020 год**


Лесничество: Моркинское Участковое лесничество Зеленогорское  
 Номер квартала 62, номер выдела 52 Площадь участка 7,6 га,  
 Целевое назначение лесов - эксплуатационные, главная порода сосна,  
 сопутствующие породы \_\_\_\_\_  
 Обоснование проектируемых мероприятий: отсутствие жизнеспособного подроста молодняка  
главной породы - сосна.  
 План участка, масштаб 1:10000



Условные обозначения : - границы лесного участка

№ точек	Румбы, град.	Линии, м	№ точек	Румбы, град.	Линии, м
0-1	СВ 69°00'	220	4-5	СВ 14°00'	52
1-2	СЗ 19°00'	607	5-6	СЗ 80°00'	493
2-3	ЮВ 83°00'	326	6-2	ЮВ 04°00'	192
3-4	СВ 54°00'	166			

1. Категория лесокультурной площади: вырубка 2019 г.
2. Рельеф, механ.состав почвы, степень влажности: рельеф ровный, почва дерново-среднеподзолистый и супесчаный, свежая
3. Напочвенный покров (важнейшие растения индикаторы, степень задержания почвы) майник, кислица, зеленые мхи, задержание почвы слабое
4. Тип леса, тип лесорастительных условий: Слпк В2
5. Наличие естественного возобновления главных пород:      -     , тыс. шт.
6. Захламленность, мЗ 2,0 наличие пней 500 шт/га, средний диаметр 24 см.  
Состояние очистки от порубочных остатков удовлетворительное.  
Участок пригоден для работы техники
7. Зараженность почвы вредителями, вид, шт/га:      -
8. Сроки и виды подготовки площади, применяемые машины и орудия-
9. Способы и время обработки почвы: механизированная, глубина обработки почвы 15 см, применяемые машины и орудия трактор ТДТ -55 с плугом ПКЛ-70, осень
10. Размещение и размеры площадок, террас, полос, борозд на площади и их направление 2857 м, 3-В
11. Метод и способ создания культур посадка сеянцами ручной
12. Количество посадочных мест на 1 га, шт: 3809
13. Размещение посадочных мест: 3,5х 0,75
14. Схема смешения пород: С-С-С-С
15. Потребность в посадочном материале на 1 га 3809 шт на всю площадь 28948 шт
16. Характеристика посадочного материала по породам: возраст, происхождение, селекционная категория, качество семян, номер сертификата: возраст – 2 года, диаметр не менее 2 мм, высота не менее 12 см
17. Виды и способы ухода, их кратность (агротехнический, лесоводственный уход, дополнение и др):
  - 1-й год: агроуход 1 кратный;
  - 2-й год: агроуход 2-х кратный + дополнение;
  - 3-й год: агроуход 1 кратный + дополнение (по итогам обследования);
  - 4-й год: агроуход 1 кратный + дополнение (по итогам обследования);
  - 5-й год: агроуход 1 кратный + дополнение (по итогам обследования);
  - 6-й год: лесоводственный уход по соглашению
  - 7-й год:
18. Противопожарные мероприятия: опашка минерализованной полосы.
19. Показатели оценки восстанавливаемых лесов для признания работ по лесовосстановлению выполненными: возраст 7 лет, состав пород 7С2Б1Ос, средняя высота не менее 1,2 м количество гл. породы на 1 га 2,0 тыс. шт.
20. Безопасные способы выполнения работ: соблюдение правил ТБ.

Составил: Зам директора по лесопользованию  Иплаев Д.И.